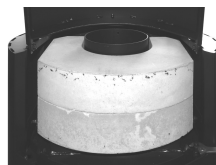


## Ona noir - porte de bûcher Ona



flamme  
VERTE



Poêle à bois Fonte Flamme Ona noir mat, corps en acier, porte de bûcher.

### Description

- Corps du poêle en acier soudé (soudures de qualité réalisées manuellement)
- Poignée froide (métal non conducteur de la chaleur)
- Réglages d'air primaire et secondaire séparés et en Inox
- Air secondaire préchauffé et amené en rideau devant la vitre (système vitre propre)
- Rampe d'injecteurs d'air tertiaire préchauffé à l'arrière (double combustion)
- Atre en Thermo-béton blanc (très résistant)
- Système de fermeture de la porte à 2 points (étanchéité parfaite)
- Cendrier grande capacité sous la grille en fonte
- Raccordement conduit de fumée en vertical ou horizontal
- Raccordement diamètre 100 mm pour prise d'air extérieur avec adaptateur

### Les points forts

- Système vitre propre
- Double combustion
- Foyer habillé de thermo-béton blanc.
- Pare flamme en vermiculite
- Système de fermeture de la porte à 2 points, poignée froide
- Accumulateur en thermo-béton de 20 kg en option

### Données techniques

Puissance nominale	5 kW
Plage d'utilisation	2 - 6 kW
Rendement	81 %
Indice I'	0,30
Classe énergétique / Etas	A+ / 71%
CO %	0,0600 %
CO mg	750 mg/Nm <sup>3</sup>
NOx mg	123 mg/Nm <sup>3</sup>
COV mg	47 mg/Nm <sup>3</sup>
Poussières (PM)	14 mg/Nm <sup>3</sup>
Largeur - Hauteur - Profondeur	470 - 1070 - 360 mm

Diamètre buse	150 mm
Longueur bûche	25 cm
Combustible	Bûches
Charge maximum de combustible	2 Kg
Distance de sécurité aux matériaux combustibles Arrière - Côtés - Devant	25 - 35 - 85 cm
Norme	EN 13240
Poids	80 kg
Label Flamme Verte	★★★★★★
mN - mmin	4.3 g/s
TwN - Twmin	318 °C
PwN - Pwmin	12 pa

## Plan

